

FLT 17 HC	SCARICATORE DI CONDENSA A GALLEGGIANTE PER IMPIANTI A VAPORE	PN16
		Ø1" DN25

DESCRIZIONE

Gli scaricatori di condensa a galleggiante FLT17HC (apertura aria integrale) con elemento termostatico incorporato sono ideati per tutti i tipi di sistemi a bassa e media pressione di vapore. L'elemento termostatico dà l'opportunità a questo scaricatore di poter liberare le tubazioni all'avvio dell'impianto da tutti gli in condensabili creatisi. Applicazioni tipiche comprendono unità di riscaldamento, scambiatori di calore, essiccatori con a monte valvole modulanti e in tutti quegli ambiti dove un drenaggio continuo è essenziale.

PRINCIPALI CARATTERISTICHE

- Scarico modulante.
- Scarico di condensa a temperatura vapore.
- Insensibile a improvvisi o ampi carichi e cambi di pressione.
- Eccellente scarico dell'aria e degli incondensabili attraverso l'elemento termostatico.

OPZIONI

- Tappo equalizzatore, foro per drenaggio (o presa per valvola di scarico).

USO

- Vapore saturo e surriscaldato.

MODELLI DISPONIBILI

- FLT17HC-4.5 (press.exerc. 4.5bar);
- FLT17HC-10 (press.exerc. 10bar);
- FLT17HC-14 (press.exerc. 14bar);

CONNESSIONI

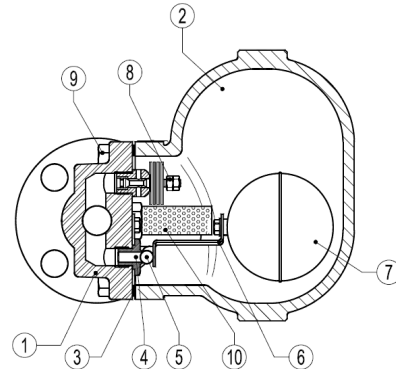
- Filettate femmine ISO 7/1 Rp (BS21) o NPT.
- Flangiate DIN o flangiate ANSI.

INSTALLAZIONE

- Installazione standard:
orizzontale con flusso da destra a sinistra.
- Su richiesta:
flusso da sinistra a destra o installazione verticale.

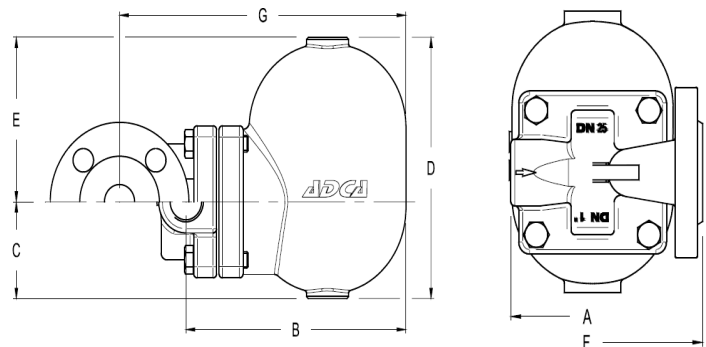
COME ORDINARE

- Es.: Scaricatore a galleggiante FLT17HC-4 Ø1/2"



POS	DESCRIZIONE	MATERIALE
1	CORPO	GJS-400-15 / 0.7040
2	COPERCHIO	GJS-400-15 / 0.7040
3*	GUARNIZIONE	INOX / GRAFITE
4*	SEDE	AISI410 / 1.4006
5*	OTTURATORE	AISI440C / 1.4125
6*	LEVA	AISI304 / 1.4301
7*	GALLEGGIANTE	AISI304 / 1.4301
8*	ELIMINATORE D'ARIA	INOX (BIMETALLO)
9	VITI	ACCIAIO 8.8
10	LAMIERA FILTRANTE	AISI304 / 1.4301

* PARTI DI RICAMBIO DISPONIBILI



PRESSIONE MASSIMA		TEMPERATURA MASSIMA	
di progetto	di lavoro	di progetto	di lavoro
16 bar	14 bar	250 °C	198 °C

DN	CONNESSIONI FILETTATE						CON FLANGE		
	A	B	C	D	E	PESO	F	G	PESO
1"	(mm) 120	(mm) 195	(mm) 80	(mm) 190	(mm) 110	(kg) 9	(mm) 160	(mm) 248	(kg) 11.3

MOD.	DIAM.	CAPACITÀ DEL FLUSSO (in kg/h)												
		PRESSIONE DIFFERENZIALE (bar)												
		0.5	1	1.5	2	3	4.5	6	7	8	9	10	12	14
FLT17HC-4.5	1/2"→1"	900	1250	1450	1700	2010	2400							
FLT17HC-10	1/2"→1"	450	620	790	880	1100	1250	1500	1600	1700	1750	1800		
FLT17HC-14	1/2"→1"	340	435	530	600	610	850	990	1100	1190	1240	1300	1350	1380

Fattore di scurezza raccomandato: 1) servizio continuo X1.2 / X1.5 2) servizio discontinuo X2 / X3.